

LogiNot – область применения

Алексей Арустамов

BaseGroup Labs

Системы
визуализации

Языки
программирования

Классы
систем

Отраслевые
системы

Визуальное
проектирование

Dimensions

- Created At
- Filter Level
- From User Created At
- From User Description
- From User Id
- From User Lang
- From User Name
- From User Profile Image...
- From User Realname
- From User Timezone
- From User Url
- From User Withheld Scope
- Hashtags
- Id
- In Reply To Status Id
- Lang
- Location
- Source
- Text
- To User Name
- Withheld Copyright
- Withheld Scope

Measures

- From User Followercount
- From User Friendcount
- From User Listed
- From User Tweetcount
- From User Utcoffset
- From User Verified
- Lat
- Lng
- Possibly Sensitive
- Retweet Count
- Time
- Truncated
- Number of Records
- Measure Values

Pages

-

Filters

-

Marks

Bar

Color Size Label

Detail Tooltip

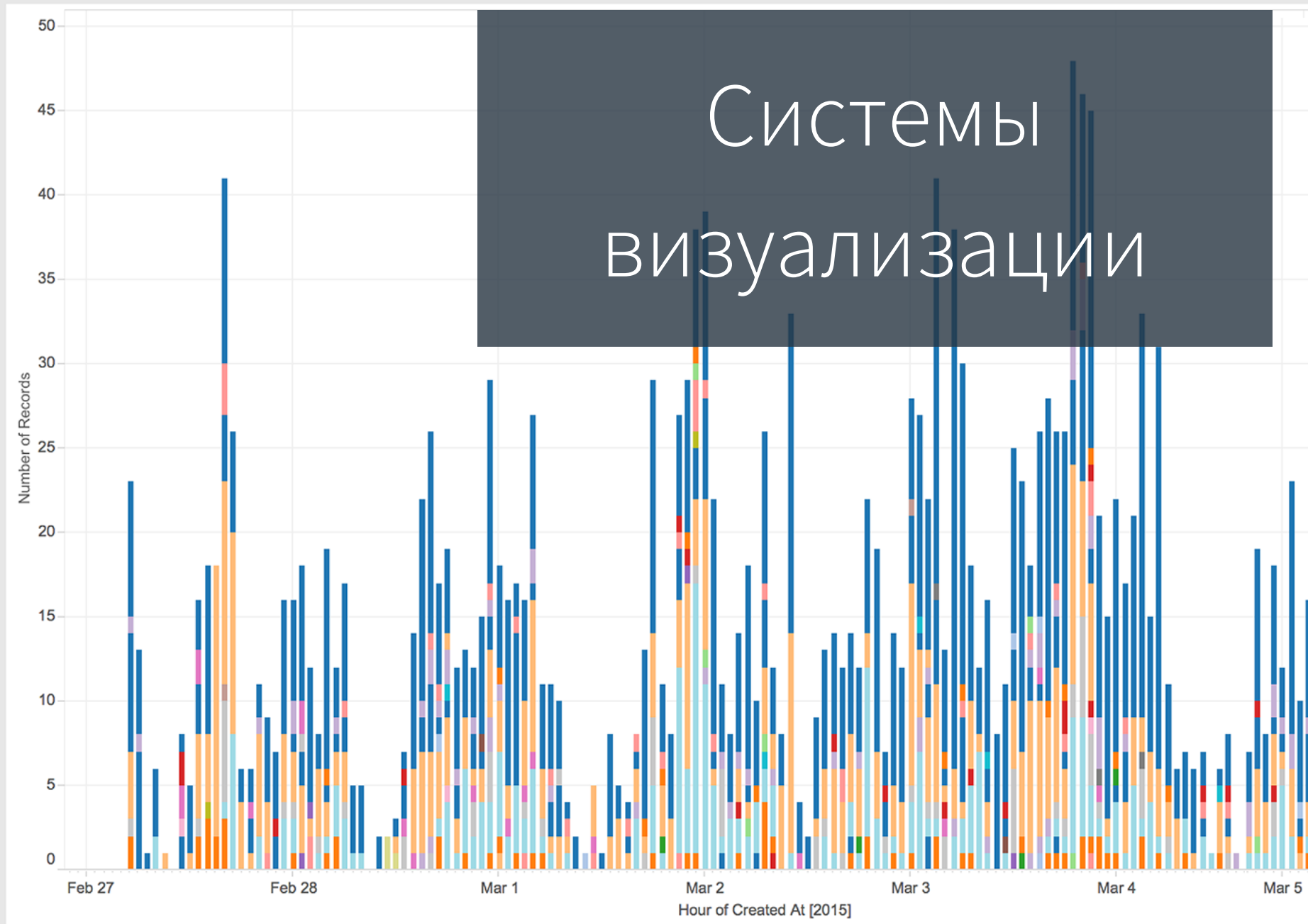
From User Tim..

From User Timezone

- Null
- Adelaide
- Alaska
- America/Halifax
- America/Los_Angeles
- America/New_York
- Amsterdam
- Arizona
- Athens
- Atlantic Time (Canad..)
- Baghdad
- Belgrade
- Berlin
- Bern
- Brasilia
- Brisbane
- Bucharest
- Canberra
- Casablanca

Columns HOUR(Created At)


Rows SUM(Number of Re..)



Плюсы

1. Красивая визуализация
2. Удобное манипулирование
3. Поддержка мобильных устройств

Минусы

1. Нетривиальная логика требует кодирования
 2. Ограниченный функционал анализа
- 

```
diamond-sizes.Rmd x
---
title: "Diamond sizes"
date: 2016-08-25
output: html_document
---
```{r setup, include = FALSE}
library(ggplot2)
library(dplyr)
smaller <- diamonds %>%
 filter(carat <= 2.5)
```
We have data about `r nrow(diamonds)` diamonds. Only
`r nrow(diamonds) - nrow(smaller)` are larger than
2.5 carats. The distribution of the remainder is shown
below:
```{r, echo = FALSE}
smaller %>%
 ggplot(aes(carat)) +
 geom_freqpoly(binwidth = 0.01)
```
```

```
8:17 Chunk 1: setup
R Markdown

~/Documents/r4ds/r4ds/rmarkdown/
Platform: x86_64-apple-darwin13.4.0 (64-bit)

R is free software and comes with ABSOLUTELY NO WARRANTY.
You are welcome to redistribute it under certain conditions.
Type 'license()' or 'licence()' for distribution details.

Natural language support but running in an English locale

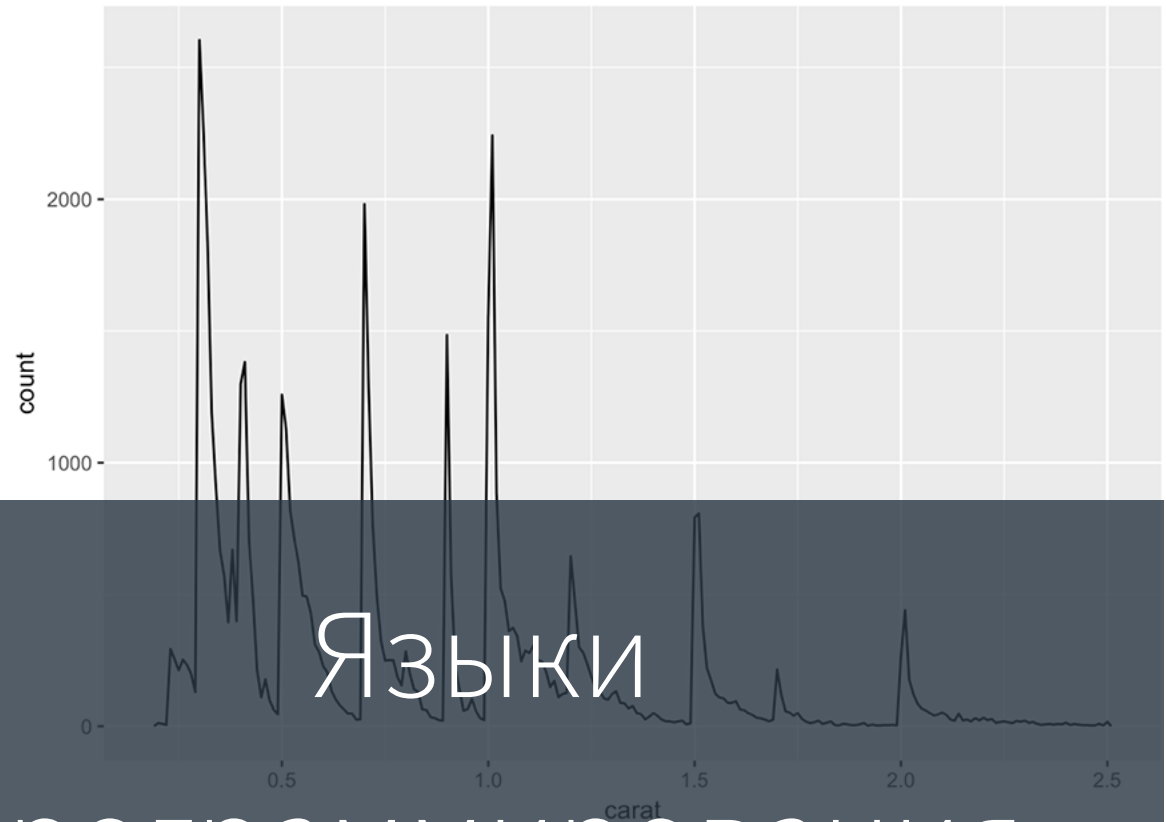
R is a collaborative project with many contributors.
Type 'contributors()' for more information and
'citation()' on how to cite R or R packages in publications.

Type 'demo()' for some demos, 'help()' for on-line help, or
'help.start()' for an HTML browser interface to help.
Type 'q()' to quit R.
```

Diamond sizes

2016-08-25

We have data about 53940 diamonds. Only 126 are larger than 2.5 carats. The distribution of the remainder is shown below:



Языки программирования

Плюсы

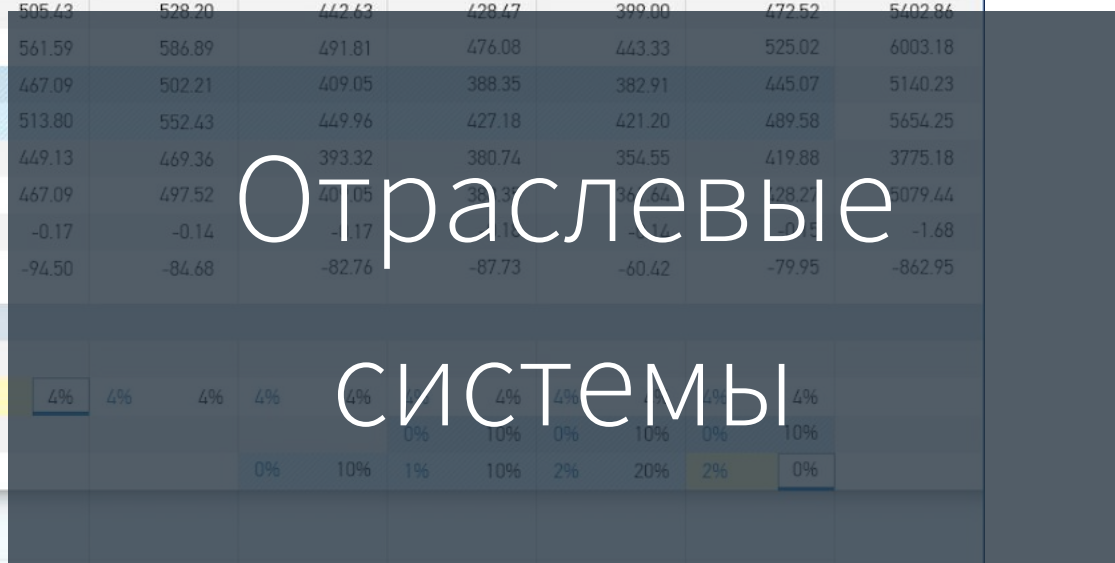
1. Универсальность
2. Максимальная гибкость
3. Множество математических библиотек

Минусы

1. Высокий порог входа
2. Кадровый дефицит
3. Сложности поддержки

| | January | February | March | April | May | June | July | August | September | October | November | December | Year |
|--------------------|---------|----------|--------|--------|--------|--------|--------|--------|-----------|---------|----------|----------|---------|
| Actual 2013 | 358.86 | 388.26 | 407.24 | 451.49 | 476.39 | 544.36 | 505.43 | 528.20 | 442.63 | 428.47 | 399.00 | 472.52 | 5402.86 |
| Actual 2014 | 398.74 | 431.40 | 452.49 | 501.66 | 529.32 | 604.84 | 561.59 | 586.89 | 491.81 | 476.08 | 443.33 | 525.02 | 6003.18 |
| Actual / Plan 2015 | 398.90 | 389.90 | 383.34 | 425.26 | 440.25 | 507.90 | 467.09 | 502.21 | 409.05 | 388.35 | 382.91 | 445.07 | 5140.23 |
| Plan 2016 | 438.79 | 428.89 | 421.67 | 467.79 | 484.27 | 558.69 | 513.80 | 552.43 | 449.96 | 427.18 | 421.20 | 489.58 | 5654.25 |
| Baseline | | | | 401.19 | 423.31 | 483.72 | 449.13 | 469.36 | 393.32 | 380.74 | 354.55 | 419.88 | 3775.18 |
| Previous Plan | 398.90 | 389.90 | 383.34 | 401.19 | 431.78 | 522.41 | 467.09 | 497.52 | 401.05 | 381.91 | 361.64 | 428.21 | 5079.44 |
| 2015/2014 | 0.00 | -0.10 | -0.15 | -0.15 | -0.17 | -0.16 | -0.17 | -0.14 | -0.17 | -0.11 | -0.14 | -0.11 | -1.68 |
| 2015-2014 | 0.16 | -41.50 | -69.16 | -76.39 | -89.07 | -96.94 | -94.50 | -84.68 | -82.76 | -87.73 | -60.42 | -79.95 | -862.95 |

| VBB | | | | | | | | | | | | | | | | |
|--------------|--|--|--|----|----|----|----|----|----|-----|----|-----|----|-----|----|----|
| + Industry | | | | | | | | | | | | | | | | |
| × Stock | | | | 4% | 4% | 7% | 4% | 6% | 4% | 5% | 4% | 4% | 4% | | | |
| × Assort. | | | | | | | | | | | | | | | | |
| × Comp. Adv. | | | | | | | | | 0% | 10% | 1% | 10% | 2% | 20% | 2% | 0% |



- Actual 2013
- Actual 2014
- Actual / Plan 2015
- Plan 2016
- Baseline
- Previous plan



- Baseline
- Industry
- Stock
- Assort
- Comp. Adv.

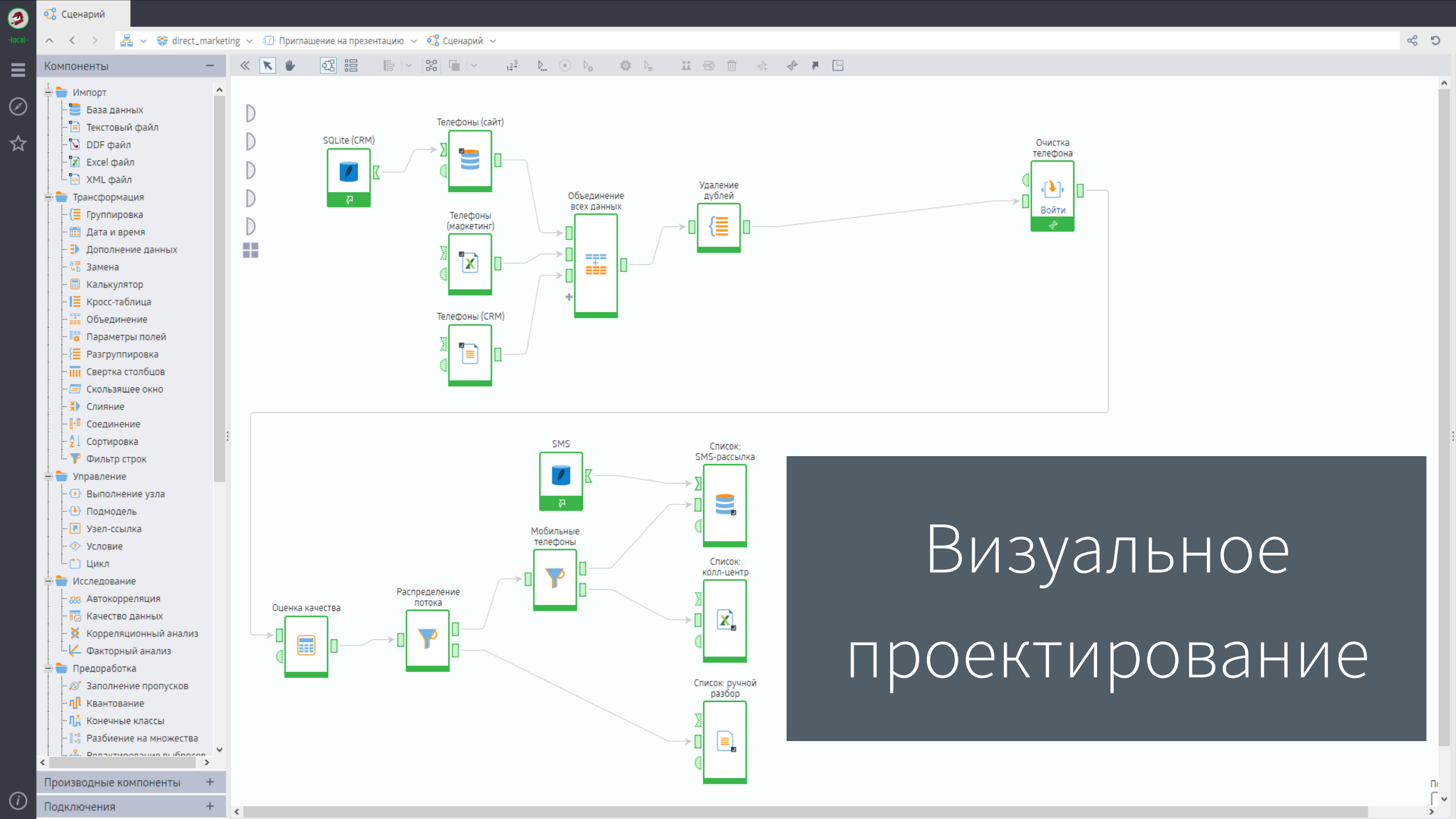


Плюсы

1. Учет бизнес-специфики
2. Готовые бизнес-процессы
3. Наличие средств для ввода данных

Минусы

1. Жесткая логика работы
2. Ограниченность области применения



Плюсы

1. Универсальность
2. Низкий порог входа
3. Реализация сложной логики


Минусы

1. Требование соответствовать парадигме
2. Нет всех алгоритмов



Loginom

Сделать продвинутую аналитику массовой



Предпосылки применения

1. Требуется обойтись без программирования
2. Нужна реализация нетривиальной логики
3. Необходимы сложные алгоритмы
4. Обрабатываются большие объемы данных

Сложная логика

1. Очистка и дедупликация данных
2. Проверка по бизнес-правилам
3. Динамическое ценообразование
4. Перемещение товаров между магазинами
5. Когортный анализ
6.

Сложные алгоритмы

1. Кредитный скоринг
2. Сегментация клиентов
3. Оценка вероятности оттока
4. Кросс-продажи
5. Прогнозирование спроса
6.

Большие объемы данных

1. Консолидация данных
2. Обогащение данных из соцсетей
3. Адресный маркетинг
4. Анализ чеков
5. Кросс-продажи
6.

Достоинства Loginom

Веб-интерфейс

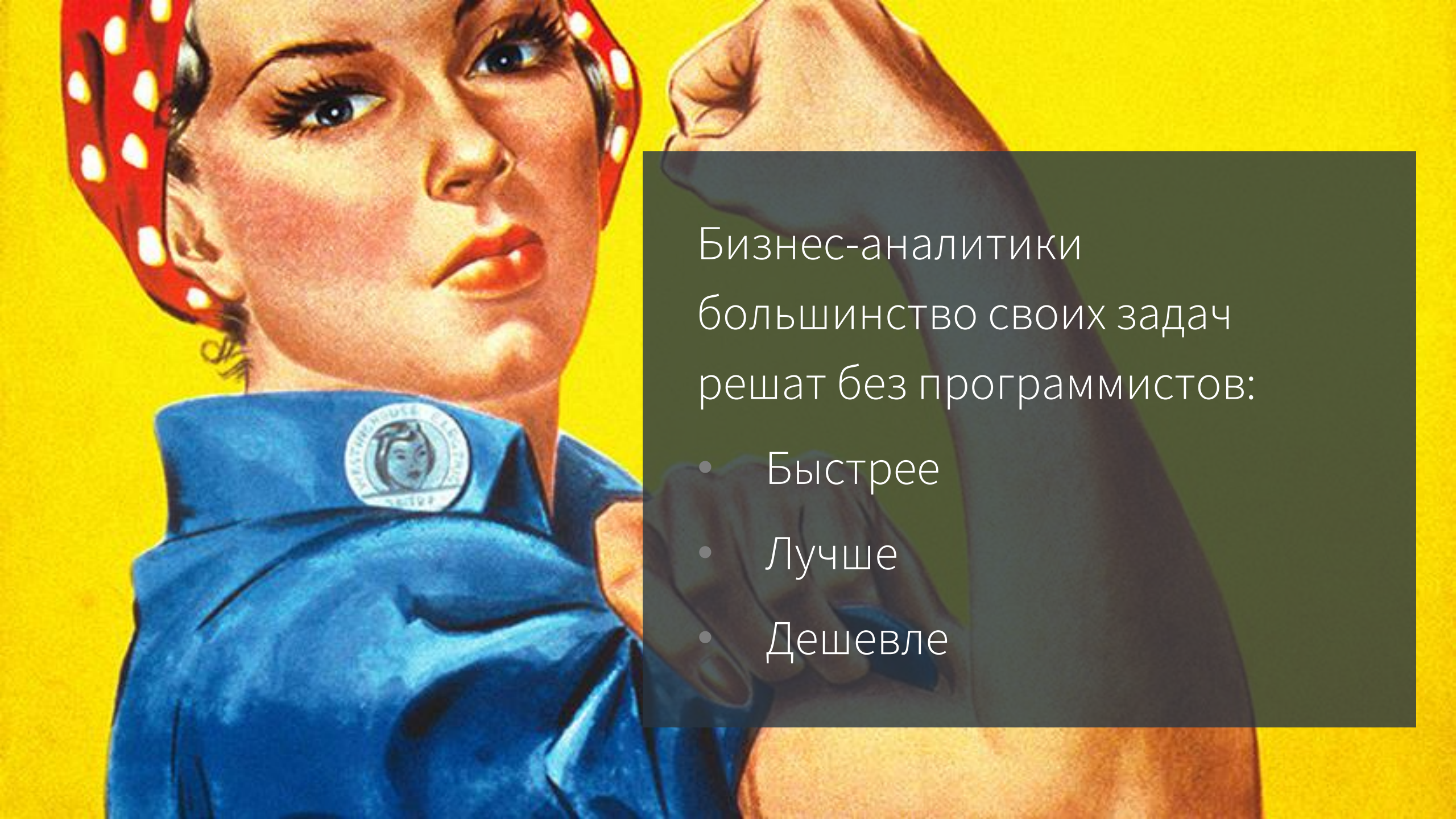
Низкий порог
входа

Широкая сфера
применения

Реализация
сложной логики

Повторное
использование
компонентов

Веб-сервисы из
коробки



Бизнес-аналитики
большинство своих задач
решат без программистов:

- Быстрее
- Лучше
- Дешевле

loginom.ru